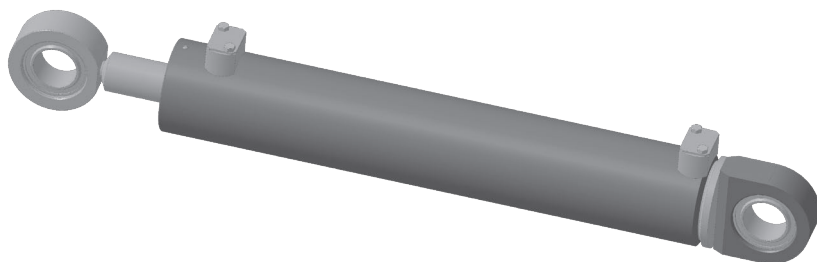
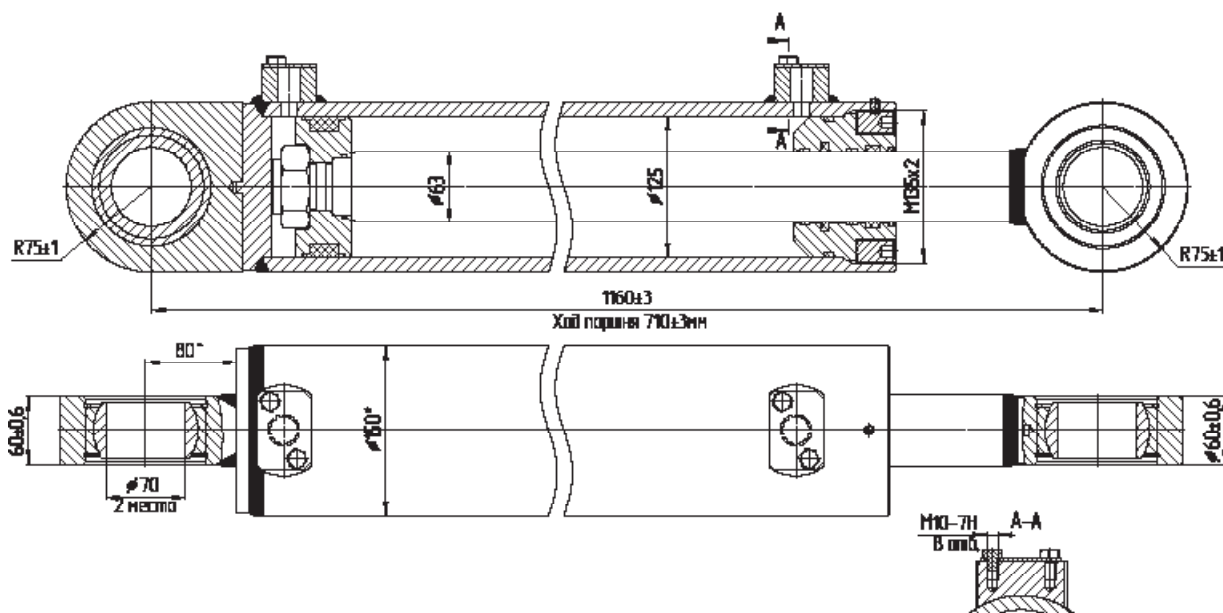


MC125/63x710-4.11.6



По заказам потребителя гидроцилиндры могут изготавливаться с любыми параметрами ходов.



Технические характеристики

Диаметр поршня, мм	125	Скорость поршня, м/с	
Диаметр штока, мм	63	номинальная	0,15
Давление, МПа		максимальная	0,3
номинальное	20	Гидромеханический КПД	0,94
максимальное	25		
Усилие на штоке, кН		Масса, кг	86,8
толкающее	245,32		
тянущее	182,10		

Применяемость: Подъем стрелы погрузчика ПК-2701.